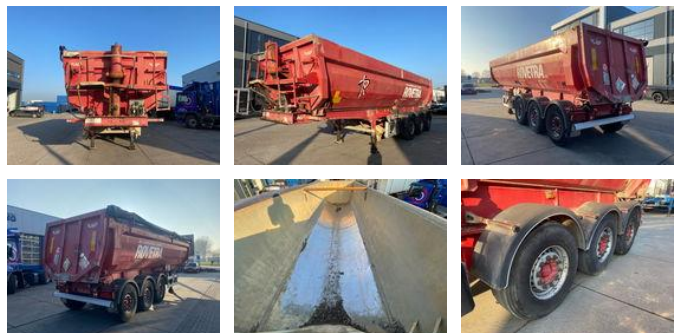


LAG 0-3-39 KAL2 / 32 M3 / Tipper / Mercedes + Disc

Características gerais

makeName	LAG
subCategory	Camião basculante
constructionYear	2008
firstRegistrationDate	02-09-2008
Cor	Vermelho
Condição	Usado
Estado geral	Bom
ID	9845



Propriedades

Peso vazio

6.160kg

payloadWeight	32.840kg
GWV	39.000kg
identificationVin	YB44070338L037534

LAG 0-3-39 KAL2 / 32 M3 / Tipper / Mercedes + Disc

Especificações técnicas

numberOfAxles

3

accessories

- MB axles
- Air suspension
- Disc brakes