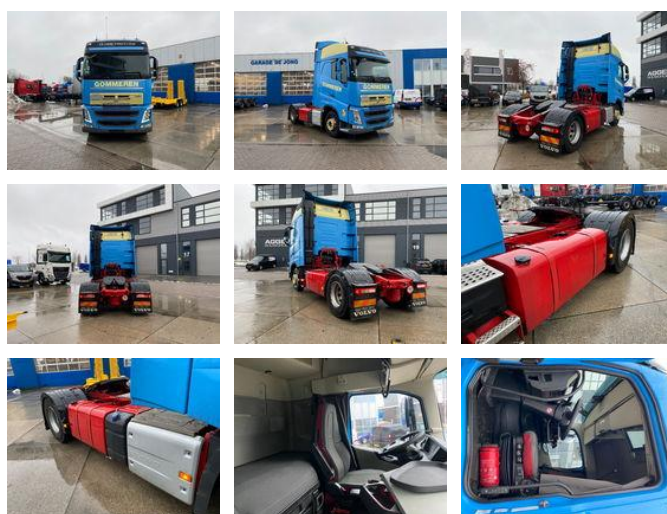




Volvo FH 13.500 Globetrotter / 2x Tank / Euro 6

Caractéristiques générales

Marque	Volvo
Mannequin	FH 13.500
Sous-catégorie	Tracteur standard
Relevé du compteur kilométrique	600.888km
Année de construction	2019
Date de première inscription	26-03-2019
Couleur	Bleu
Condition	Utilisé
Conditions générales	Bien
Carburant	Diesel
Classe d'émission	Euro 6
ID	11162



Caractéristiques

Poids à vide	7.937kg
payloadWeight	11.063kg
GVW	19.700kg
Cabine	Cabine couchette

Volvo FH 13.500 Globetrotter / 2x Tank / Euro 6

Spécifications techniques

Nombre d'axes	2
Configuration des axes	4x2
Transmission	Automatique
Actifs	500hp

Accessoires

- Régulateur de vitesse adaptatif
- Airbags
- Automatique
- Bluetooth
- Ordinateur de bord
- Central doorlocking
- Climate control
- Electric windows
- Aide au démarrage en côte
- Assistant de maintien de voie
- Air suspension system
- Sièges à suspension pneumatique
- Toit panoramique
- Radio/Cd/Audio system
- Rétroviseurs chauffants
- Direction assistée
- Phare de travail arriere
- Phare de travail avant
- Siege chauffant
- Climatisation
- Réservoir de carburant en aluminium
- Suspension de feuille
- Verrouillage centralisé
- Régulateur de vitesse
- Spoiler de toit
- Double réservoir de carburant
- Fenêtres électriques
- Frigo
- Suspension pneumatique
- Système de navigation
- Cabine de couchage
- Chauffage
- Frein moteur renforcé
- Pare-soleil
-
- Rétroviseurs extérieurs à réglage électrique