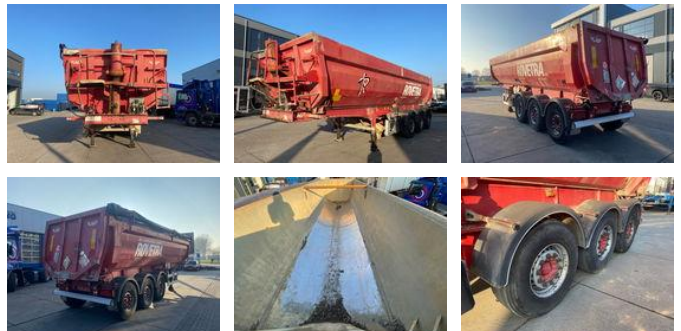


## LAG 0-3-39 KAL2 / 32 M3 / Tipper / Mercedes + Disc

### Caractéristiques générales

Marque	LAG
Sous-catégorie	Benne basculante
Année de construction	2008
Date de première inscription	02-09-2008
Couleur	Rouge
Condition	Utilisé
Conditions générales	Bien
ID	9845



### Caractéristiques

Poids à vide

6.160kg

payloadWeight	32.840kg
GWV	39.000kg
Numéro de série	YB44070338L037534

# LAG 0-3-39 KAL2 / 32 M3 / Tipper / Mercedes + Disc

## Spécifications techniques

Nombre d'axes

3

## Accessoires

- MB axes
- Suspension pneumatique
- Freins à disque