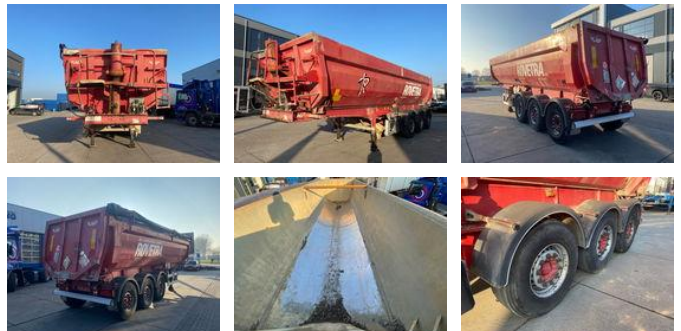


LAG 0-3-39 KAL2 / 32 M3 / Tipper / Mercedes + Disc

Características generales

Marca	LAG
Subcategoría	Volquete
Año de construcción	2008
Fecha del primer registro	02-09-2008
Color	Rojo
Condición	Usado
Condición general	Bien
ID	9845



Características

Peso vacío 6.160kg

payloadWeight	32.840kg
GWV	39.000kg
Número de serie	YB44070338L037534

LAG 0-3-39 KAL2 / 32 M3 / Tipper / Mercedes + Disc

Especificaciones técnicas

Número de ejes

3

Accesorios

- MB axles
- Suspensión neumática
- Disc brakes