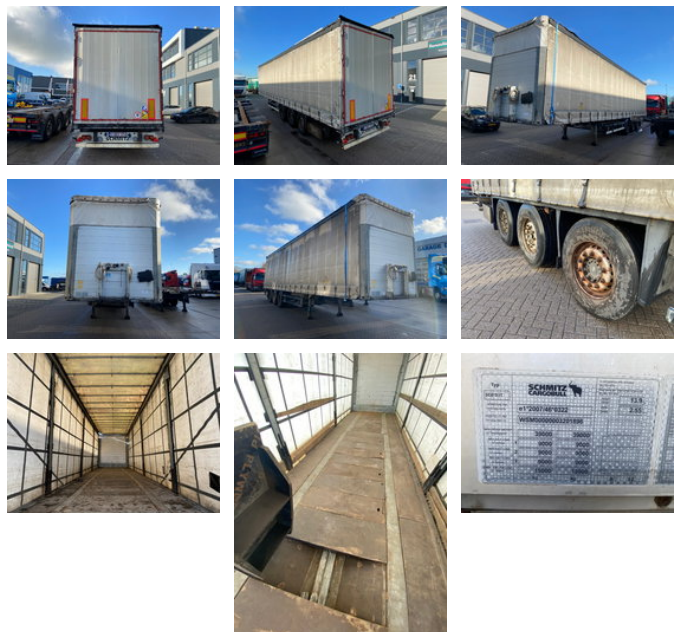


## Schmitz Cargobull SCB\*S3T / Coil / Tautliner / Disc Brakes

### Allgemeine Merkmale

Marke	Schmitz Cargobull
Unterkategorie	Schiebeplanenaufleger
Baujahr	2014
Datum der Erstzulassung	12-06-2014
Farbe	Grau
Zustand	Gebraucht
Allgemeinzustand	Gut
ID	10813



### Eigenschaften

Leergewicht	7.780kg
Tragfähigkeit	31.220kg
GVW	39.000kg

# Schmitz Cargobull SCB\*S3T / Coil / Tautliner / Disc Brakes

## Technische Spezifikationen

Anzahl der Achsen

3

## Zubehör

- Luftfederung
- Hecktüren
- Scheibenbremsen
-